

SKALA 1:500

Województwo: pomorskie

Powiat: m. Gdynia

Jednostka ewidencyjna: 226201_1, M. Gdynia

Obręb: Pogórze (0023)

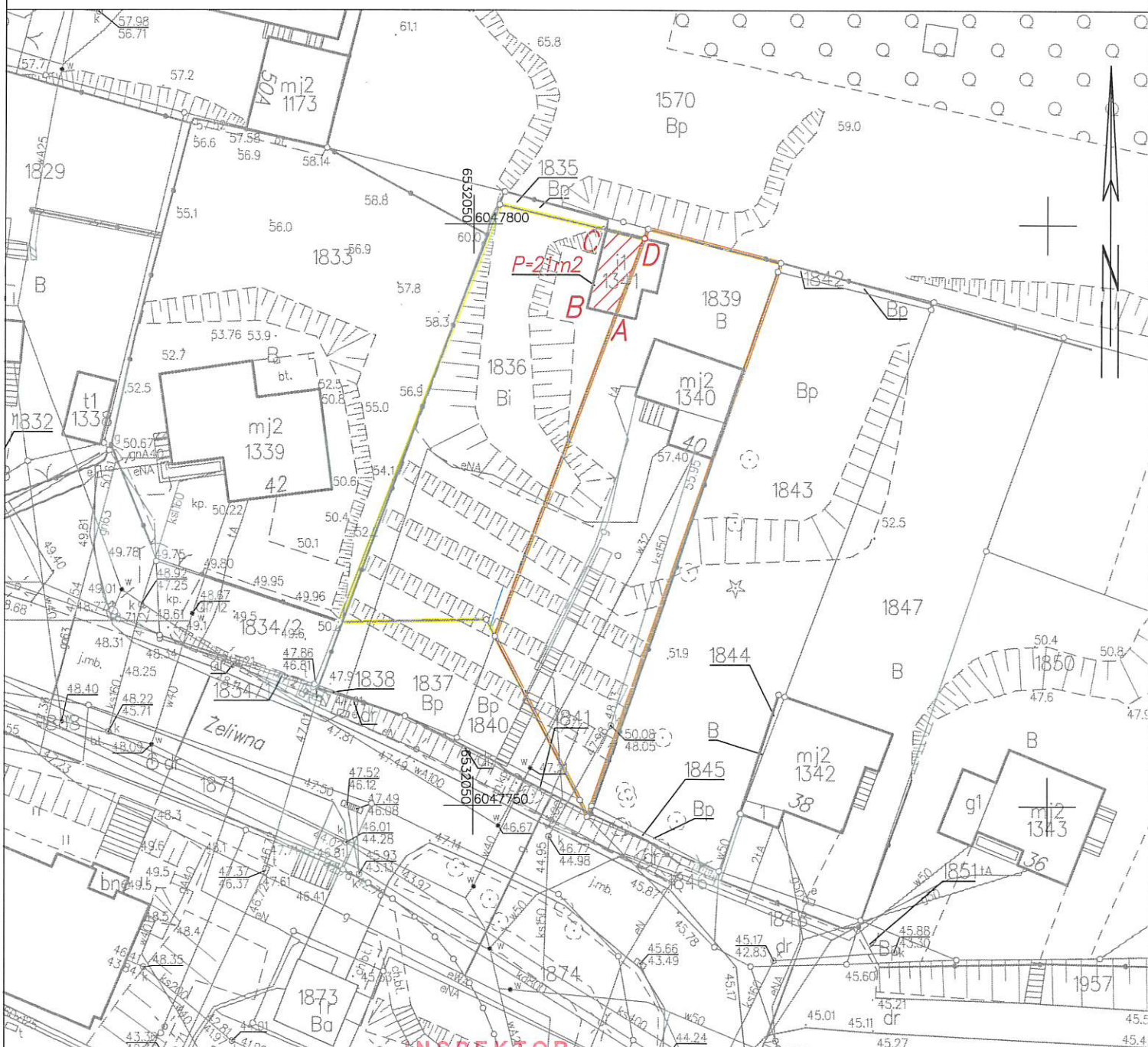
Działka: 1836

KW: GD1Y/00047971/6

Własność: Gmina Miasta Gdyni

ZAŁĄCZNIK GRAFICZNY WYKONANY W CELU USTANOWIENIA SŁUŻEBNOŚCI GRUNTOWEJ polegającej na korzystaniu z części nieruchomości oznaczonej jako działka nr 1836, obręb Pogórze (0023), zapisanej w księdze wieczystej GD1Y/00047971/6 Sądu Rejonowego w Gdyni - Wydział Ksiąg Wieczystych jako własność Gminy Miasta Gdyni, zabudowanej fragmentem budynku niemieszkalnego o numerze ewidencyjnym 1341 posadowionego przy ul. Żeliwnej 40.

Służebność ustanawia się na rzecz każdego z właścicieli nieruchomości położonej przy ul. Żeliwnej 40, oznaczonej jako działka nr 1839, obręb Pogórze (0023), dla której prowadzona jest księga wieczysta GD1Y/00018635/7. Będzie ona wykonywana w północno - wschodniej części działki nr 1836, na obszarze oznaczonym literami A - B - C - D - A o powierzchni 21m².



Gdynia dn. 25.11.2021

Sporządził(a) wydruk: Aleksandra Myśliwska

mgr inż. Aleksandra Myśliwska
Geodeta Uprawniony
nr upr. 20790