

ZAŁĄCZNIK GRAFICZNY

Województwo: pomorskie

Powiat: m. Gdynia

Obręb: 0022 Orłowo

Część działki nr 3290 o powierzchni 47130 m² z przeznaczeniem na organizację wystawy plenerowej iluminacji świetlnych wraz z zapleczem niezbędnym do obsługi wystawy - oznaczono na mapie kolorem czerwonym.

Części działek nr 3290, 3289, 3288 o powierzchni 4573 m² z przeznaczeniem na realizację bieżącego zimowego utrzymania terenu w związku z organizacją wystawy plenerowej - oznaczono na mapie kolorem niebieskim.



Gdynia dn. 04.06.2024

ZAŁĄCZNIK GRAFICZNY

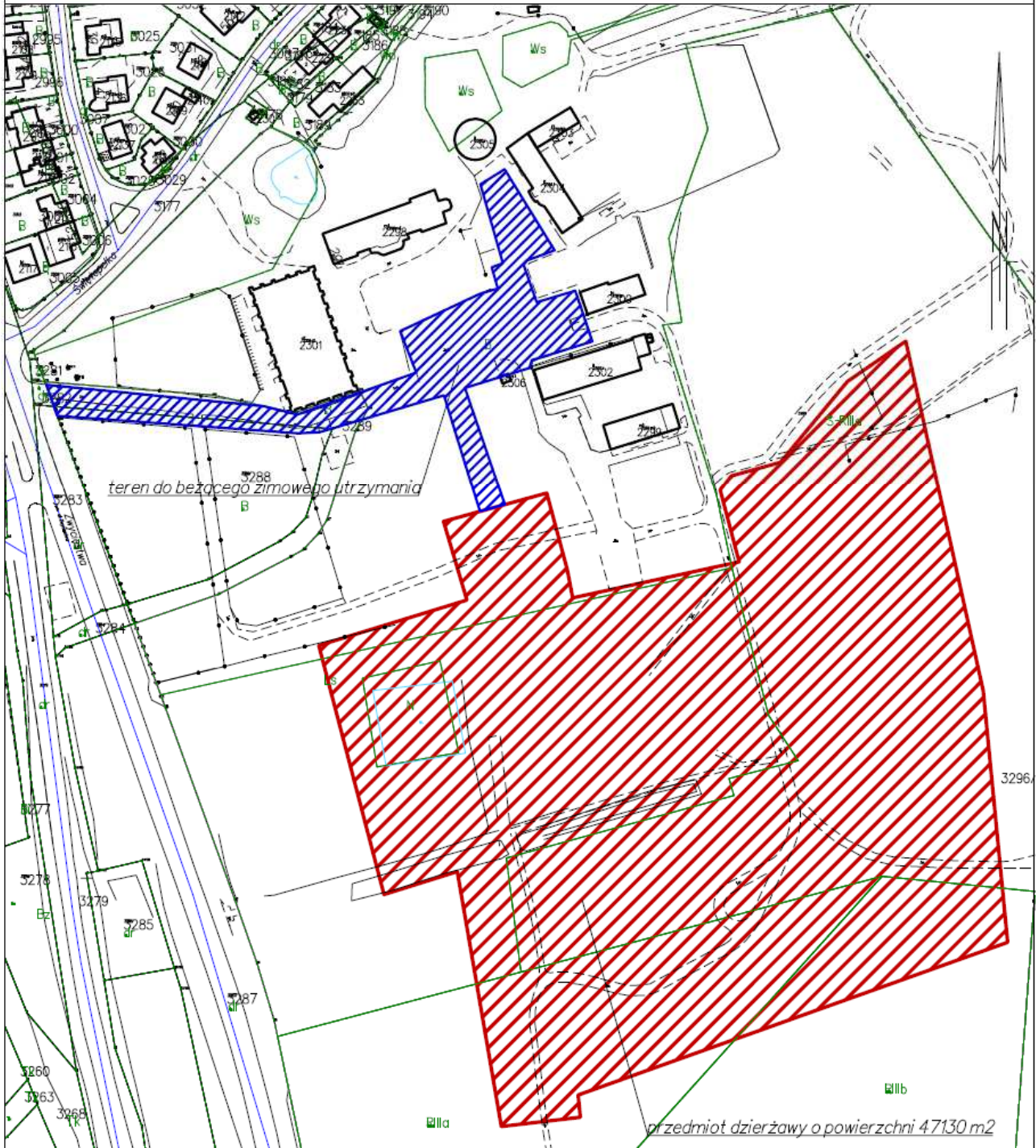
Województwo: pomorskie

Powiat: m. Gdynia

Obręb: 0022 Orłowo

Część działki nr 3290 o powierzchni 47130 m² z przeznaczeniem na organizację wystawy plenerowej iluminacji świetlnych wraz z zapleczem niezbędnym do obsługi wystawy - oznaczono na mapie kolorem czerwonym.

Części działek nr 3290, 3289, 3288 o powierzchni 4573 m² z przeznaczeniem na realizację bieżącego zimowego utrzymania terenu w związku z organizacją wystawy plenerowej - oznaczono na mapie kolorem niebieskim.



Gdynia dn. 04.06.2024