

**WYKAZ NIERUCHOMOŚCI STANOWIĄCEJ WŁASNOŚĆ GMINY MIASTA GDYNI  
przeznaczonej do sprzedaży w trybie przetargu ustnego nieograniczonego  
Załącznik do zarządzenia nr 6565/23/VIII/P Prezydenta Miasta Gdyni z dnia  
04.07.2023r.**

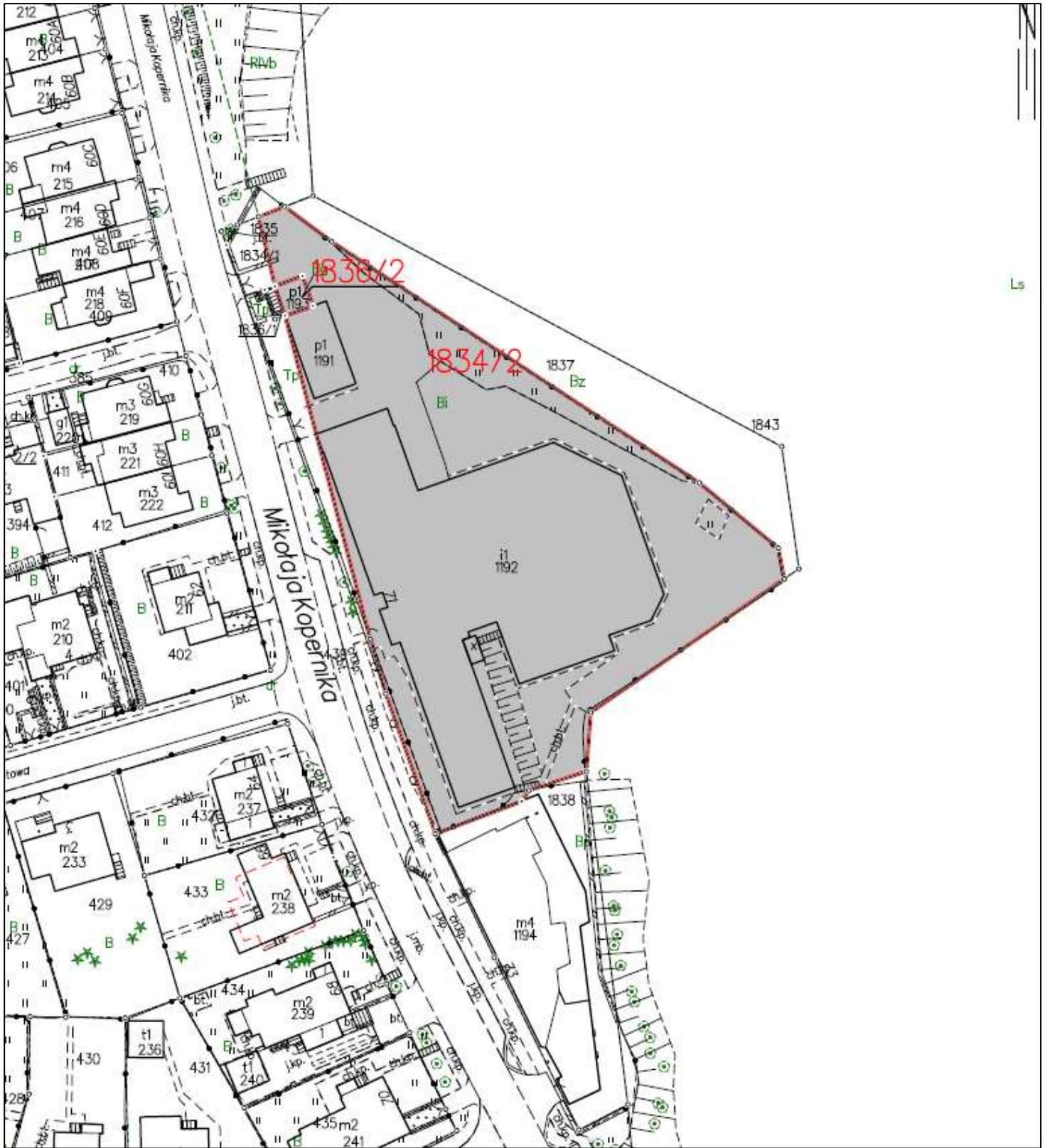
KW	Obręb	Działka nr	Pow. w /m <sup>2</sup> /	Opis nieruchomości	Przeznaczenie nieruchomości w planie miejscowym	Cena
GD1Y/00023810/6	REDŁOWO	1834/2 1836/2	5161	<p>Działki tworzą zwartą nieruchomość o nieregularnym kształcie i umiarkowanych różnicach w rzędnych wysokościowych. Teren ogrodzony (ogrodzenie częściowo nie biegnie wzdłuż granic działek), porośnięty samosiejkami drzew i krzewów, utwardzony w dużej części kostką betonową, zabudowany budynkiem usługowym (z basenem i przynależnymi lokalami mieszkalnymi), budynkiem warsztatowym oraz budynkiem stacji transformatorowej. Teren posiada dostęp do urządzeń infrastruktury technicznej (sieć kanalizacyjna, sieć energii elektrycznej, wodociąg, telekomunikacyjna, sieć gazowa). Część budynku posadowionego na sąsiedniej działce nr 1838 przekracza granicę działki nr 1834/2 o ok.1m2. Zajęcie gruntu zostanie uregulowane odpowiednią służebnością na etapie aktu notarialnego umowy sprzedaży. Ewentualną kolizję z sieciami infrastruktury technicznej inwestor jest zobowiązany usunąć na własny koszt. Bezpośrednie sąsiedztwo nieruchomości stanowią grunty zabudowane budynkami mieszkaniowymi jednorodinnymi oraz wielorodzinnymi. Na nieruchomości mogą być posadowione lub przebiegać sieci niewidoczne na mapie zasadniczej pozostającej w zasobie Ośrodka Dokumentacji Geodezyjnej i Kartograficznej. W razie ich odkrycia /stwierdzenia przebiegu nabywca zobowiązany jest do ich przeniesienia na własny koszt (jeśli zaistnieje taka potrzeba). Warunki przyłączenia do poszczególnych sieci Inwestor jest zobowiązany ustalić z gestorem sieci na etapie realizacji inwestycji. Warunków geotechnicznych nie badano.</p>	<p>Teren w obrębie którego znajduje się nieruchomość jest objęty zapisami miejscowego planu zagospodarowania przestrzennego części dzielnic Wzgórze Św. Maksymiliana, Redłowo i Orłowo w Gdyni, rejon rezerwatu przyrody „Kępa Redłowska” wraz z otoczeniem. Nieruchomość znajduje się w strefie oznaczonej symbolem 21MW2, U - zabudowa wielorodzinna, zabudowa usługowa.</p>	<p><b><u>23.530.000 zł</u></b></p> <p>Zapłata jednorazowa w ciągu 21 dni od dnia przetargu.</p> <p>Ze względu na istniejącą zabudowę sprzedaż zwolniona z podatku VAT</p>

**Uwaga 1:** Z przetargu wyłączone są osoby / podmioty wymienione na liście, o której mowa w ustawie z dnia 13.04.2022 r. o szczególnych rozwiązaniach w zakresie przeciwdziałania wspieraniu agresji na Ukrainę oraz służących ochronie bezpieczeństwa narodowego ( tj. Dz.U z 2022r. poz. 835).

**Uwaga 2:** Nabywca nieruchomości będzie zobowiązany do ustanowienia w akcie notarialnym sprzedaży działek nr 1834/2 oraz 1836/2, objętych księgą wieczystą nr GD1Y/00023810/6 nieodpłatnej i nieograniczonej w czasie służebności gruntowej, polegającej na prawie posadowienia budynku znajdującego się na działce nr 1838 na rzecz każdorazowego właściciela działki nr 1838 objętej księgą wieczystą nr [REDAKTOWANE] zgodnie z przebiegiem oznaczonym na mapie stanowiącej załącznik do niniejszego zarządzenia.

**Uwaga 3:** Sprzedaż nieruchomości następuje wraz z wyposażeniem i pozostałymi ruchomościami znajdującymi się w obiektach i na działkach.

**Wykaz wywieszono 05.07.2023r. na okres 21 dni na podstawie art. 35 ustawy z dnia 21 sierpnia 1997 r. o gospodarce nieruchomościami, który upływa z dniem 26.07.2023r.**



Ls

SKALA 1:150

Województwo: pomorskie

Powiat: m. Gdynia

Jednostka ewidencyjna: 226201\_1, M. Gdynia

Obręb: Redłowo (0025)

Działka: 1834/2

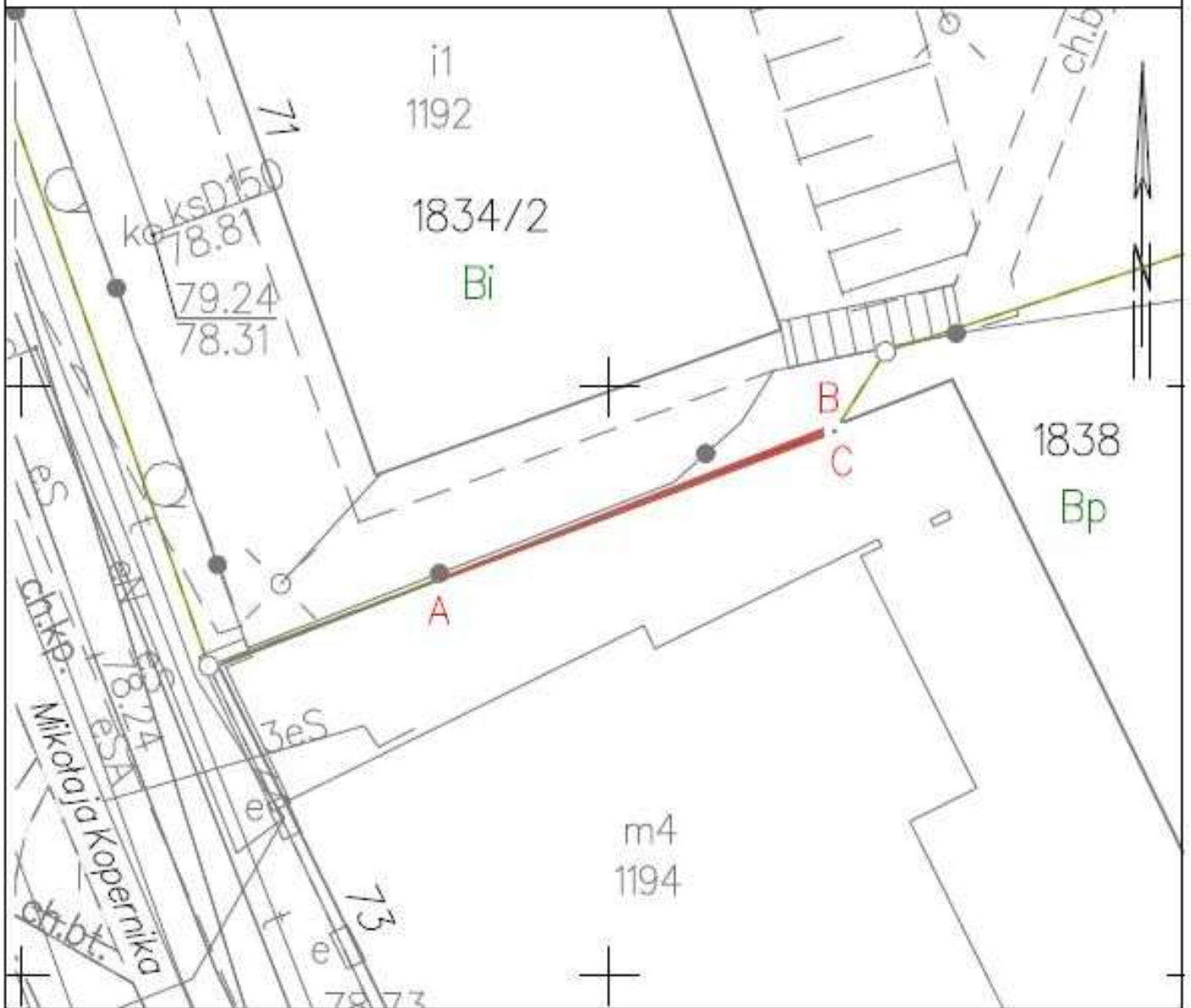
Adres: ul. Mikołaja Kopernika 71

KW: GD1Y/00023810/6

Własność: Gmina Miasta Gdyni

ZALĄCZNIK GRAFICZNY WYKONANY W CELU USTANOWIENIA SŁUŻEBNOŚCI GRUNTOWEJ polegającej na korzystaniu z części nieruchomości oznaczonej jako działka nr 1834/2, obręb Redłowo (0025), zapisanej w księdze wieczystej GD1Y/00023810/6 Sądu Rejonowego w Gdyni - Wydział Ksiąg Wieczystych - jako własność Gminy Miasta Gdyni, zabudowanej fragmentem hali garażowej podziemnej przynależnej do budynku mieszkalnego o numerze 1194 posadowionego przy ul. Mikołaja Kopernika 73.

Służebność ustanawia się na rzecz każdorazowych właścicieli nieruchomości położonej przy ul. Mikołaja Kopernika 73, oznaczonej jako działka nr 1838, obręb Redłowo (0025), dla której prowadzona jest księga wieczysta [REDAKCYJNIE]. Będzie ona wykonywana w południowo-zachodniej części działki nr 1834/2, na obszarze oznaczonym literami A - B - C - A o powierzchni 1m<sup>2</sup>.



Gdynia dn. 17.05.2023