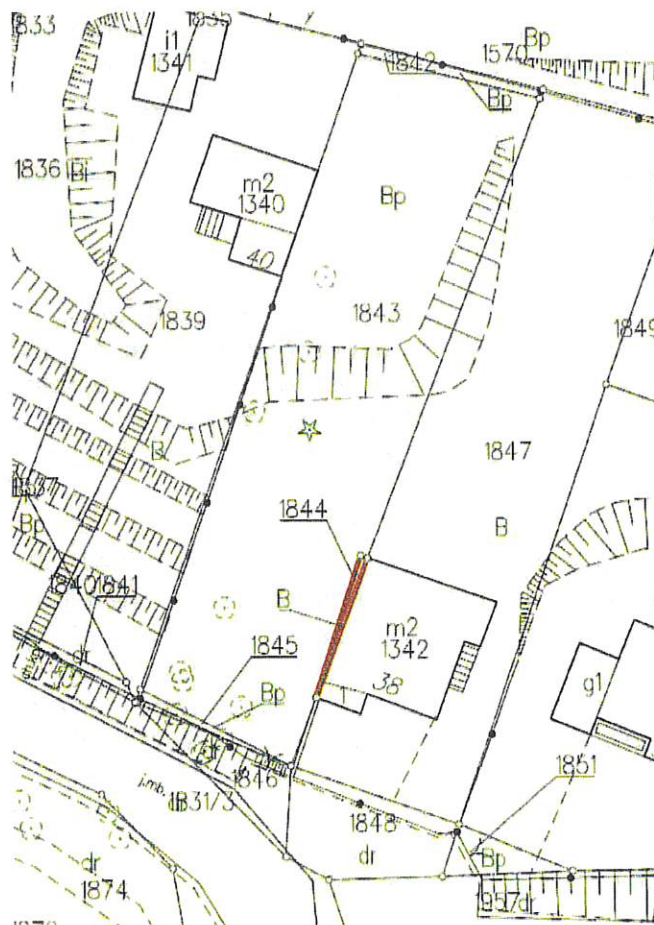


**WYKAZ NIERUCHOMOŚCI STANOWIĄCEJ WŁASNOŚĆ GMINY MIASTA GDYNI
przeznaczonej do sprzedaży w trybie bezprzetargowym**

Załącznik nr 1 do Zarządzenia nr 5118/22/VIII/P Prezydenta Miasta Gdyni z dnia ...31.05.2022 r.

KW	Obręb	Działka nr	Pow. /m ² /	Opis nieruchomości	Przeznaczenie nieruchomości w planie miejscowym	Cena
GD1Y/00047971/6	0023_Pogórze	1844	3	<p>Przedmiotowa nieruchomość położona jest przy ul. Żeliwnej „38A” w Gdyni. Kształt nieruchomości regularny, trójkątny. Ukształtowanie terenu lekko wyniesione w kierunku płn. Na działce nr 1844 posadowiona jest część budynku mieszkalnego będącego własnością osób fizycznych – właścicieli przyległej działki nr 1847.</p> <p>Na nieruchomości mogą być posadowione lub przebiegać sieci niewidoczne na mapie zasadniczej pozostającej w zasobie Ośrodka Dokumentacji Geodezyjnej i Kartograficznej. W razie ich odkrycia/stwierdzenia przebiegu nabywca zobowiązany jest do ich przeniesienia na własny koszt.</p>	<p>Nieruchomość objęta jest zapisami miejscowego planu zagospodarowania nr 0401 i znajduje się strefie planistycznej o symbolu 056 MN2 zabudowa jednorodzinna wolnostojąca lub bliźniacza.</p>	<p align="center">1 906,50 zł (1 550,00 zł + 23% VAT)</p> <p>Platność jednorazowa nie później niż do dnia zawarcia umowy przenoszącej własność.</p>



Wykaz wywieszono ...02.06.2022 r. na okres 21 dni na podstawie art. 35 ustawy z dnia 21 sierpnia 1997 r. o gospodarce nieruchomościami, który upływa z dniem ...23.06.2022 r.