

**WYKAZ NIERUCHOMOŚCI STANOWIĄCEJ WŁASNOŚĆ GMINY MIASTA GDYNI
przeznaczonej do sprzedaży w trybie przetargu ustnego nieograniczonego
Załącznik nr 1 do zarządzenia nr 906/19/VIII/P Prezydenta Miasta Gdyni z dnia 21 maja 2019r**

KW	Obręb nr	Działka nr	Pow. w /m ² /	Opis nieruchomości	Przeznaczenie w planie miejscowym	Cena wywoławcza nieruchomości	Wadium i postąpienie
GD1Y/00123679/6	0012 Cisowa	2167	3.520	<p>Nieruchomość położona w dzielnicy Cisowa przy ul. Zbożowej. Działka posiada kształt litery „L”. Ukształtowanie terenu urozmaicone o zróżnicowaniu rzędnych wysokościowych. Na nieruchomości rosną miejscowo drzewa (częściowo o dużym obwodzie pnia) i krzewy, ewentualna wycinka zgodnie z obowiązującymi w tym zakresie przepisami. Na działce znajdują się obiekty nietrwale związane z gruntem- altanka i szklarnia.</p> <p>Niezbędne uzbrojenie w ulicy Zbożowej. Dojazd do nieruchomości powinien odbywać się od ul. Zbożowej poprzez działki gminne nr 2159 i 2160, które przy umowie sprzedaży zostaną obciążone przez Gminę Miasta Gdyni odpłatną i nieograniczoną w czasie służebnością przejazdu i przechodu na rzecz każdorazowego właściciela działki nr 2167, zgodnie z przebiegiem pokazanym na załączniku graficznym nr 2. Dalej dojazd powinien odbywać się poprzez działkę nr 2166 ustanowioną wcześniej drogą konieczną, której przebieg został pokazany na załączniku graficznym nr 3. Działka nr 2167 w ewidencji gruntów jest sklasyfikowana jako „RVI” dlatego inwestor będzie zobowiązany do uzyskania decyzji o wyłączeniu gruntu z produkcji rolnej.</p>	Nieruchomość położona jest na obszarze, dla którego brak miejscowego planu zagospodarowania przestrzennego. W studium uwarunkowań i kierunków zagospodarowania przestrzennego Gdyni jest to obszar zabudowy mieszkaniowej wielorodzinnej i usług.	<p>1.300.000,- zł + 23% podatku VAT.</p> <p>Zapłata jednorazowa w ciągu 21 dni od dnia przetargu.</p>	<p>Wadium: 130.000,-zł</p> <p>Postąpienie 13.000,-zł</p>

Uwaga: 1. Wysokość wynagrodzenia z tytułu ustanowienia służebności drogowej na działkach nr 2159 i 2160 w przypadku wynagrodzenia jednorazowego wynosi **38.624,-zł**, a w przypadku wyboru płatności okresowej (rocznej) wynosi **2.858,-zł**, przy czym wynagrodzenie okresowe płatne jest do 31 marca każdego roku i co roku podlega waloryzacji o roczny wskaźnik wzrostu cen i usług konsumpcyjnych ogłaszanych przez Prezesa GUS.

2. W dziale III Kw GD1Y/00123679/6 ujawnione jest ostrzeżenie celem zabezpieczenia prawa o powzdanie parceli wymienionej w kontrakcie sprzedaży z 27.04.1931r, przy czym nie dotyczy ono działki nr 2167, ale ostrzeżenie to może zostać przeniesione do nowej księgi wieczystej.

Wykaz wywieszono 22.05. 2019r na okres 21 dni na podstawie art. 35 ustawy z dnia 21 sierpnia 1997 r o gospodarce nieruchomościami, który upływa z dniem 12.06. 2019r

ZAŁĄCZNIK GRAFICZNY

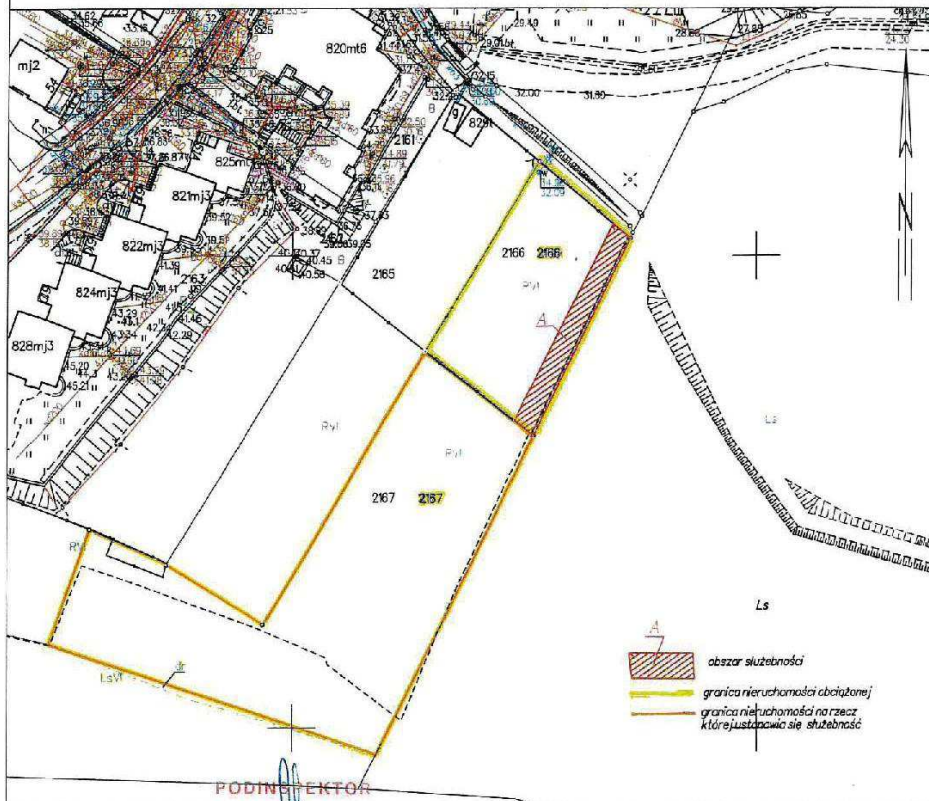
woj.pomorskie
jedn.ewidencyjna:226201-1.M.Gdynia
obręb:0012 CISOWA
działka:2166.
księga wieczysta KW:GD1Y/00055330/0
własność:Jankowski Krzysztof

URZĄD MIASTA GDYNIA
WYDZIAŁ GOSPODARKI NIERUCHOMOŚCIAMI
I GEODEZJI
Aleja Marszałka Piłsudskiego 57/54
81-382 Gdynia

MAPA SYTUACYJNA-WYSOKOŚCIOWA Z UZBROJENIEM TERENU
ORAZ Z NAKŁADKĄ EWIDENCJI GRUNTÓW I BUDYNKÓW
skala 1:1000

sporządzona w celu ustanowienia służebności gruntowej polegającej na prawie przechodu i przejazdu przez nieruchomość stanowiącą własność [redacted], oznaczoną w ewidencji gruntów i budynków jako działka nr 2166-obręb 0012 CISOWA, dla której prowadzona jest księga wieczysta KW nr:GD1Y [redacted] na rzecz każdorazowych właścicieli nieruchomości oznaczonej w ewidencji gruntów i budynków jako działka nr 2167-obręb 0012 CISOWA, dla której prowadzona jest księga wieczysta KW nr:GD1Y/00003503/5.

Służebność gruntowa opisana powyżej, będzie wykonywana wzdłuż wschodniej granicy działki oznaczonej nr 2166 w pasie o szerokości 5 metrów, na obszarze o powierzchni 235m² (słownie:dwieście trzydzieści pięć metrów kwadratowych), oznaczonym literą A.



Gdynia dn. 2018-10-04
Sporządził(a) wyrys: Elżbieta Muza

Elżbieta Muza
Geodeta uprawniony
nr.uzp. 103178

MAPA SYTUACYJNO-WYSOKOŚCIOWA Z UZBROJENIEM TERENU ORAZ Z E.GiB
SKALA 1: 1000

woj. pomorskie
jedd. ewidencyjny: 226201-1.M.Gdynia
obręb: 0012 CISOVA
księga wieczysta: GD1Y/00017302/7 dla działki nr 2159
GD1Y/00003503/5 dla działki nr 2160.

URZĄD MIASTA GDYNI
WYDZIAŁ GOSPODARKI NIERUCHOMOŚCIAM
I GEODEZJI
Al. J. Piłsudskiego 52/54
81-382 Gdynia

własność: GMINA MIASTA GDYNI
sporządzono w celu ustanowienia służebności gruntowej, polegającej na prawie przechodu i przejazdu przez nieruchomości stanowiącą własność Gminy Miasta Gdynia, oznaczoną w E.GiB jako działki oznaczone nr 2159 i nr 2160-obręb 0012 CISOVA dla których prowadzone są księgi wieczyste wyżej opisane, na rzecz każdorazowych właścicieli nieruchomości oznaczonej w E.GiB JAKO DZIAŁKA NR 2167 SŁUŻEBNOŚĆ GRUNTOWA BĘDZIE WYKONYWANA W GRANICACH PRAWNYCH DZIAŁEK OZNACZONYCH NUMERAMI 2159 I 2160 O ŁĄCZNEJ POWIERZCHNI 739m² (słownie: siedemset trzydzieśc dziewięć metrów kwadratowych).

